

MONTHLY MEMBERSHIP PROGRESS REPORT

장소 REPUBLIC OF KOREA

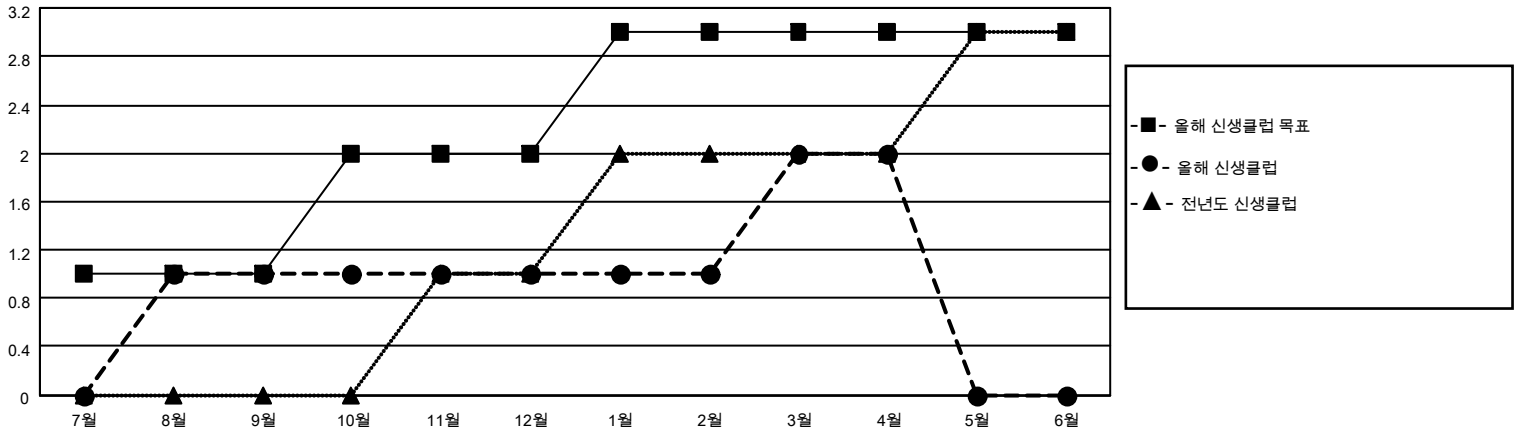
District 356 B

Results as of: 4/30/2023

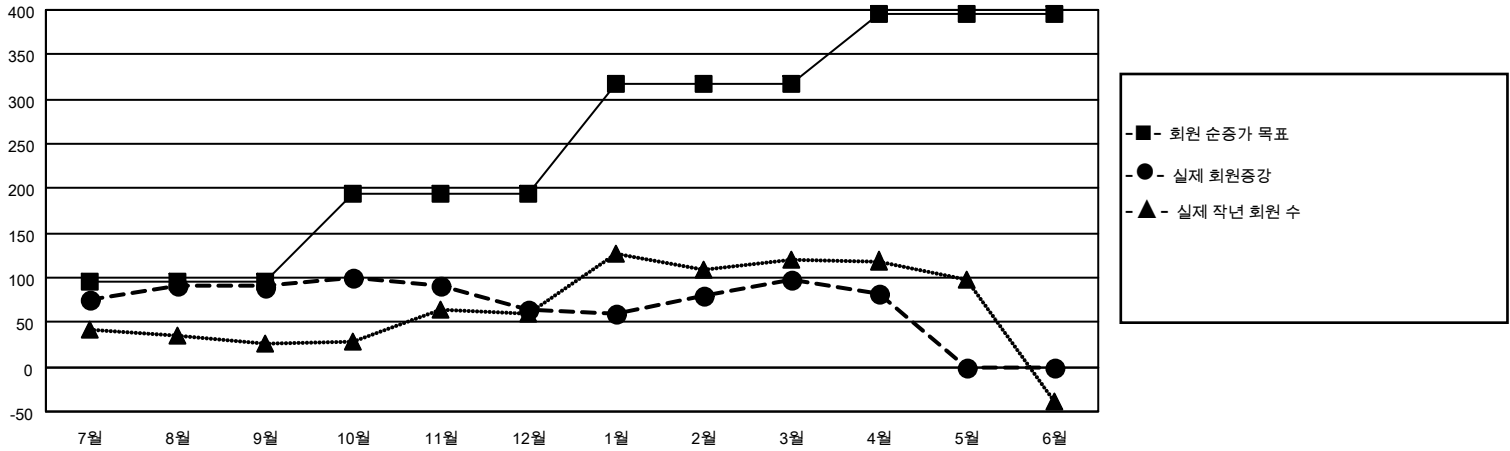
클럽			
결과- 2022-2023			
사분기	신생클럽 목표	신생클럽	해산된 클럽
7월/8월/9월	1	1	2
10월/11월/12월	1	0	0
1월/2월/3월	1	1	0
4월/5월/6월	0	0	0

회원 1인당			
결과- 2022-2023			
사분기	회원 순증가 목표	실제 회원증강	실제 퇴회 회원 수(전출입 포함)
7월/8월/9월	95	200	92
10월/11월/12월	100	42	67
1월/2월/3월	123	66	31
4월/5월/6월	78	2	16

목표 및 누적 신생클럽 수



목표 및 누적 회원수



해산된 클럽: 2 퇴회회원 작고 6 클럽해산 0 기타 200 합계 206	1명 이상의 신입회원을 등록한 47 CLUBS OF 79 누적 회원 데이터를 확인하시려면 여기에 클릭하십시오.	성별 분포 남성 1,560 (81.68%) 여성 350 (18.32%) NON BINARY 0 (0.00%) PREFER NOT TO ANSWER 0 (0.00%) 가족 단위 회원 총수 24 회비 절반을 지불하는 가족회원 12
--	--	---